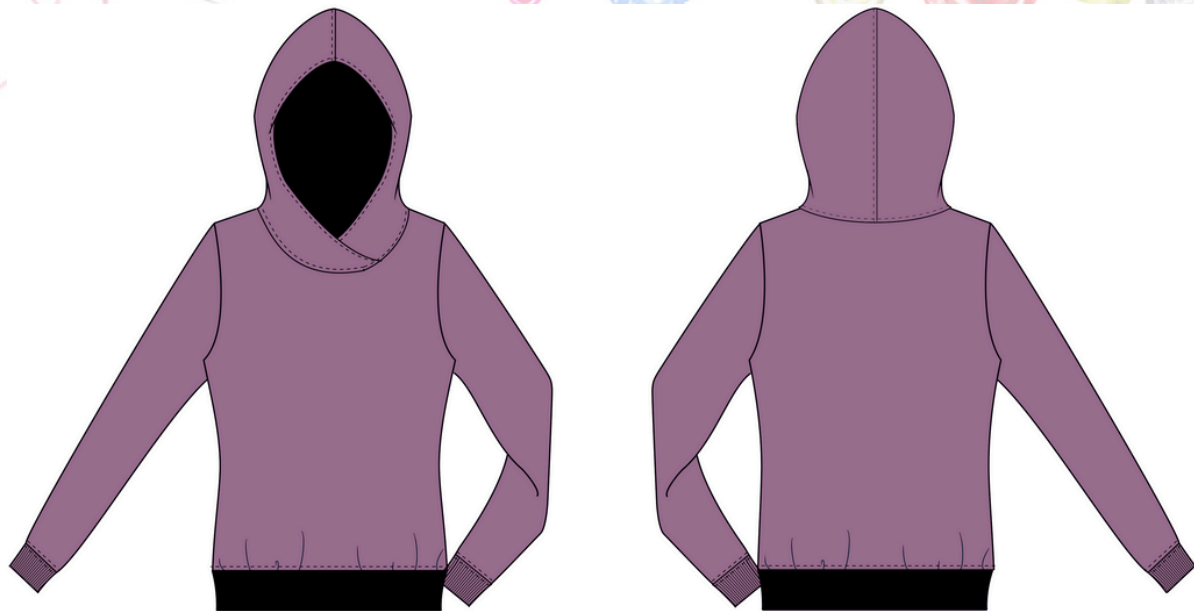


Mikina René – dámská mikronávod



Tento mikronávod popisuje stručně postup šití mikiny René z úpletu. Doporučujeme ti přikoupit podrobný fotonávod.

- Nastříhej si všechny díly.
- Sešij ramena.
- Všij rukávy do otevřeného průramku.
- Sešij boční šev i s rukávem.
- Vystříhni dílky z koženky.
- Přišij dílky.
- Připevni průchodku.
- Provlékni šňůrku.
- Ušij kapuci.
- Ušij manžety.
- Všij manžety
- Všij kapuci.
- Ušij spodní náplet.
- Všij spodní náplet.